



บริษัท ริชบีฟลาย จำกัด

**RICHBEEFLAI CO., LTD.**

เลขที่ 65 ชั้น3 ถนนพาดิชยการรณบุรี แขวงวัดท่าพระ เขตบางกอกใหญ่ กรุงเทพมหานคร 10600

Richbeeilai@gmail.com

ริชบีฟลาย ทัวรท์ท่องเที่ยว

062-5691625

www.richbeeilai.com



@richbeeilai

Licence No.11/13269

3 วัน 2 คืน

# HONGKONG

รีพลัสเบง์ นั่งกระเช้าเองปีง ลงห้องลับวัดเข่งต้าเซียงเน

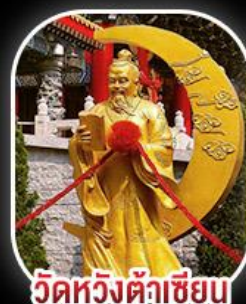


**เดิเนทง**

22 - 24 ค.ค. 69	22,900
31 ค.ค. - 2 พ.ย. 69	22,900
07 - 09 พ.ย. 69	22,900
28 - 30 พ.ย. 69	22,900
12 - 14 ส.ค. 69	22,900

**ไฮไลท์**

พระใหญ่ลันเตา+กระเช้าองปีง 360  
วัดเจ้าแม่กวนอิมรีพลัสเบง์ - องค์เซงก  
วัดกวนไท(เทพเจ้ากวนอู) - วัดเจ้าแม่กวนอิมฮ่งฮ่า  
วัดหวังต้าเซียงเน - วัดปิกไค



วัดหวังต้าเซียงเน



วัดปิกไค



วัดเจ้าแม่กวนอิมฮ่งฮ่า



เทพเจ้ากวนอู วัดกวนไท

**ราคาเริ่มต้น**  
**22,900**

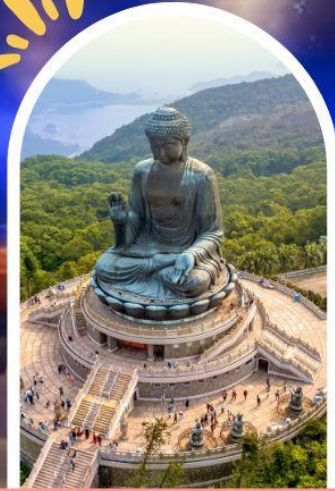
# ปักหมุดวัดดัง

## พิเศษ..!! ลงห้องลับหวังต้าเซียน



**วัดแซกง**

ขอพรโชคลาก การเงิน และธุรกิจ



**นั่งกระเชานองปิง**

นมัสการพระใหญ่ไป่หวลิน



**รีพลัสเบย์**

รับพลังงานดี เสริมพลังฮวงจุ้ย



**วัดกวนไท่**

ขอเทพเจ้ากวนอู ความซื่อสัตย์ เงินทอง ธุรกิจมั่นคง



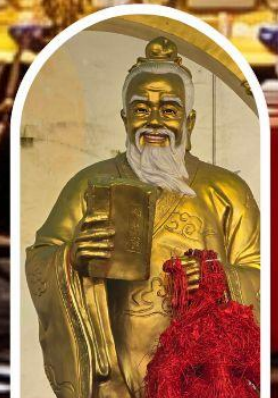
**วัดปักไต**

เสริมโชคลากนำความรุ่งเรืองทุกด้านของชีวิต



**วัดเจ้าแม่กวนอิมอ่องฮำ**

ขอพรเรื่องเงิน ทรัพย์สิน และความมั่งคั่ง




**วัดหวังต้าเซียน**


ขอพรสุขภาพ ความรัก



# HONGKONG

รีพลัสเบย์ นั่งกระเช้านองปิง ลงห้องลับวัดหวังต้าเซียน 3 วัน 2 คืน

 BKK	✦	HKG
FLIGHT	เวลาออก	เวลาถึง
TG600	08.00	11.45

 HKG	✦	BKK
FLIGHT	เวลาออก	เวลาถึง
TG639	18.55	20.40

โดยสายการบิน Thai Airways (TG)

วันที่	โปรแกรมทัวร์	เข้า	เที่ยง	เย็น	โรงแรม
1	กรุงเทพฯ (สนามบินสุวรรณภูมิ) – สนามบินนานาชาติฮ่องกง – กระเช้านองปิง 360 (อัปเดต!! Crystal Cabin พื้นกระจกใส 1 ที่เที่ยว) – พระใหญ่เกาะลันเตา – ห้างซีดีเกต เอาท์เล็ต	✈	×	×	The City View Hotel หรือ The Kowloon Hotel หรือ The Kimberley Hotel หรือ เทียบเท่าระดับ 4 ดาว
2	เจ้าแม่กวนอิมรีพลัสเบย์ – วัดหวังต้าเซียน (พิเศษ!! รวมลงห้องลับหวังต้าเซียน) – วัดกวนไท – ซุปปิ้งย่านจิมซาจุ่ย	🕒 เต็มซ้ำ	🕒 ชาบู สไตล์ฮ่องกง	×	The City View Hotel หรือ The Kowloon Hotel หรือ The Kimberley Hotel หรือ เทียบเท่าระดับ 4 ดาว
3	วัดเจ้าแม่กวนอิมฮ่องกง – วัดปักไต้ฮ่องกง – โรงงานจิ๋วเวอร์รี่ – ร้านหยก – วัดแซงกวมิว – สนามบินนานาชาติฮ่องกง – กรุงเทพฯ (สนามบินสุวรรณภูมิ)	🕒 เต็มซ้ำ	🕒 ห่านย่าง	✈	

## อัตราค่าบริการ

วันเดินทาง	ราคาทัวร์ผู้ใหญ่ / เด็ก พักห้องละ 2-3 ท่าน	ราคาทัวร์ไม่รวมตัว เครื่องบิน	พักเดี่ยว เพิ่มท่านละ
16 – 18 ตุลาคม 2569	22,900	18,900	8,900
22 – 24 ตุลาคม 2569	22,900	18,900	8,900
31 ต.ค. – 02 พ.ย. 69	22,900	18,900	8,900
07 – 09 พฤศจิกายน 2569	22,900	18,900	8,900
28 – 30 พฤศจิกายน 2569	22,900	18,900	8,900
12 – 14 ธันวาคม 2569	22,900	18,900	8,900

อัตราค่าบริการสำหรับ เด็กอายุไม่เกิน 2 ปี ณ วันเดินทางกลับ (Infant) ท่านละ 9,900 บาท

\*\* อัตรานี้ไม่รวมค่าทิปคนขับรถ และมีคฤุเทศก์ท้องถิ่น ท่านละ 1,500 บาท/ท่าน \*\*

\*\* กรณีที่ผู้เดินทางประสงค์จะไม่รับบริการบางรายการด้วยตนเอง เช่น กระเช้านองปีง 360, ยานพาหนะ รวมถึงมี้ออาหารทางบริษัทฯ ขอเรียนว่าไม่สามารถคืนค่าบริการส่วนดังกล่าวได้ เนื่องจากเป็นรายการทัวร์ในอัตราพิเศษ\*\*

Day1 กรุงเทพฯ (สนามบินสุวรรณภูมิ) – สนามบินนานาชาติฮ่องกง – กระเช้านองปีง 360 – พระใหญ่เกาะลันเตา – ห้างซีทีเกต เอาท์เล็ต

04.00 น. คณะพร้อมกัน ณ **สนามบินสุวรรณภูมิ** ขาออก ชั้น 4 สายการบิน **Thai Airways** โดยมีเจ้าหน้าที่อำนวยความสะดวกแก่ทุกท่าน

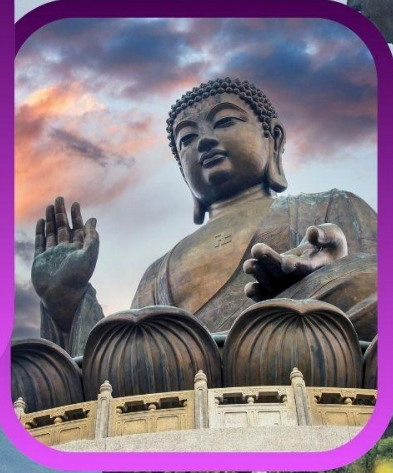
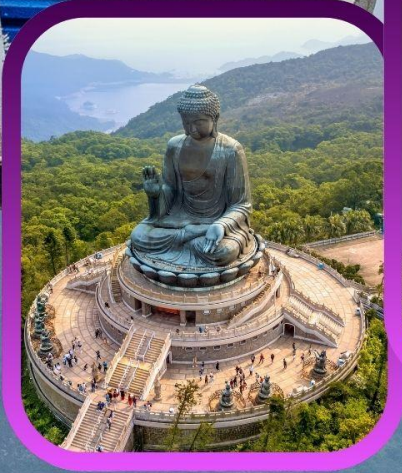
08.00 น. นำท่านออกเดินทางสู่ **สนามบินนานาชาติฮ่องกง** เขตบริหารพิเศษฮ่องกง แห่งสาธารณรัฐประชาชนจีน โดยสายการบิน **Thai Airways** เที่ยวบินที่ **TG600** (มีบริการอาหารและเครื่องดื่มบนเครื่อง)

11.45 น. ถึง **สนามบินนานาชาติฮ่องกง (CHEK LAP KOK)** หลังจากนั้นนำท่านผ่านพิธีการตรวจคนเข้าเมือง รับสัมภาระเรียบร้อย (เวลาท้องถิ่นเร็วกว่าประเทศไทย 1 ชั่วโมง)

หมายเหตุ : เนื่องจากตัวเครื่องบินของคณะเป็นตัวสุ่มระบบ Random ไม่สามารถล็อกที่นั่งได้ ที่นั่งอาจจะไม่ได้นั่งติดกันและไม่สามารถเลือกช่วงที่นั่งบนเครื่องบินได้ในคณะ ซึ่งเป็นไปตามเงื่อนไขสายการบิน



# พระใหญ่เทียนถาน กระเช้านองปิง 360



นำท่านเดินทางสู่ เกาะลันเตา **สถานีตงซุง** นำท่าน **ขึ้นกระเช้านองปิง 360 (Ngong Ping 360)** ด้วยกระเช้าแบบ **ธรรมดา (Standard Cabin)** ชมวิวมุมกว้าง 360 องศา รวมค่ากระเช้า ตลอดระยะทางทั้งหมด 5.1 กิโลเมตร จากนั้น นำท่านสักการะขอพร **พระใหญ่เทียนถาน** หรือ **พระใหญ่เกาะลันเตา** ณ ลานอธิษฐาน พระพุทธรูปทองสัมฤทธิ์อัน ศักดิ์สิทธิ์ของฮ่องกง และเป็นพระพุทธรูปกลางแจ้งใหญ่ที่สุดในโลกองค์พระทำขึ้นจากการเชื่อมแผ่นทองสัมฤทธิ์กว่า 200 แผ่นเข้าด้วยกันหันพระพักตร์ไปทางด้านทะเลจีนใต้และมองอย่างสงบลงมายังหุบเขา และโขดหินเบื้องล่าง ให้ ท่านชมความงดงามตามอัธยาศัย

## อัปเดต!!

สมควรแก่เวลานำท่าน **ลงกระเช้านองปิง 360 (Ngong Ping 360)** ด้วยแบบพื้นกระจกใส (Crystal Cabin) เพื่อ ชมวิวมุมสูงแบบเต็มตา และปิดท้ายประสบการณ์ได้อย่างประทับใจ

**หมายเหตุ : ในกรณีที่กระเช้านองปิงปิด ทางบริษัทฯ ขอสงวนสิทธิ์นำท่านขึ้นชมโดยรถบัสแทน**

นำท่านเดินทางสู่ **ห้างซีตีเกต เอาท์เล็ต (Citygate Outlets)** ให้ท่านได้อิสระช้อปปิ้งกับ OUTLET สินค้าแบรนด์เนมระดับโลก มากมาย เช่น COACH, GUESS, VERSACE, ESPRIT, POLO, MLB, TIMBERLAND, RALPH LAUREN หรือว่า จะเป็น BURBERRY รวมทั้งรองเท้ากีฬามากมายหลายยี่ห้อ และชั้นใต้ ดินจะมีชูปเปอร์มาเก็ตขนาดใหญ่ให้ท่านได้เลือกซื้อสินค้า ไม่ว่าจะ เป็น ของกิน ของใช้ หรือว่าผลไม้สดๆ จับจ่ายกันอย่างจุใจ



ค่า  
ที่พัก

**อิสระอาหารค่ำ เพื่อความสะดวกในการท่องเที่ยว**

**The Cityview Hotel หรือ B P Internation Hotel หรือ The Kowloon Hotel หรือ The Kimberley Hotel หรือ Eton Hotel หรือ Royal Pacific Hotel หรือ Regal Kowloon Hotel หรือระดับเทียบเท่า (โรงแรมที่ระบุในรายการเป็นเพียงโรงแรมที่นำเสนอเบื้องต้นเท่านั้น ซึ่งอาจมีการเปลี่ยนแปลง แต่โรงแรมที่เข้าพักจะเป็นโรงแรมระดับเทียบเท่ากัน)**

เช้า

รับประทานอาหารเช้า ณ ภัตตาคาร บริการท่านด้วยเมนูติ่มซำฮ่องกง (มื้อที่ 1)



## หาดรีพัลส์เบย์ (Repulse Bay)

นำท่านเดินทางสู่ **หาดรีพัลส์เบย์ (Repulse Bay)** นำท่านขอพรเจ้าแม่กวนอิม หนึ่งในเทพที่ชาวฮ่องกงให้ความเคารพนับถืออย่างมาก ไม่ว่าจะขอพรสิ่งใดก็จะสมความปรารถนาทั้งสิ้น เริ่มต้นด้วยการ เดินเข้าวัดด้วยเท้าซ้าย และออกด้วยเท้าขวา เป็นเคล็ดลับที่ชาวฮ่องกง และคนจีนบอกว่าย้ายกับการเดินของเซ็มนาฬิกา ซึ่งจะทำให้ชีวิตเจริญก้าวหน้านั่นเอง ก่อนที่จะเดินเข้าวัดให้แวะเสริมดวงแห่งโชคลาภได้ด้วยการ ลูบลูกแก้วในปากสิงโตด้านหน้าวัด เพื่อให้มีแต่ความโชคดี หากเดินทางเข้ามาภายในวัดแล้วด้านซ้ายมือจะเป็นที่ประดิษฐานเจ้าแม่กวนอิม และด้านขวามือจะเป็นที่ประดิษฐานเจ้าแม่ทับทิมหรือเจ้าแม่ทินเห่า เชื่อว่าเป็นเทพแห่งท้องทะเลที่คอยปกป้องรักษาชาวประมง และยังเป็นเทพแห่งโชคลาภ สามารถขอพรกับเจ้าแม่กวนอิมปางประทานพร, ขอพรให้ป้องกันจากภัยอันตรายกับเจ้าแม่ทับทิม, ขอโชคลาภความมั่งคั่งกับเทพเจ้าไฉซิงเอี้ย, ขอลูกกับพระสังกัจจายน์โพธิสัตว์, เดินข้ามสะพานต่ออายุ, ขอพรเรื่องการเงิน และธุรกิจจากเหรียญเงินโบราณแห่งโชคลาภ และยังสามารถขอพรเทพเจ้าความรักได้ด้วย เรียกว่ามาที่เดียวได้ขอพรกันครบเลย ไม่ว่าจะใครจะขอพรอันใดก็สมหวัง สมความปรารถนาทุกประการ

### วิธีการไหว้และขอพร

1. ขอพรกับเจ้าแม่กวนอิมปางประทานพรความสำเร็จในทุกด้าน
2. ขอพรให้ป้องกันจากภัยอันตรายกับเจ้าแม่ทับทิม
3. ขอโชคลาภความมั่งคั่งกับเทพเจ้าไฉซิงเอี้ย
4. ขอลูกกับพระสังกัจจายน์โพธิสัตว์

5. เดินข้ามสะพานต่ออายุ
6. ขอพรเรื่องการเงิน และธุรกิจจากเหรียญเงินโบราณแต่งโชคลาภ
7. ขอพรเทพเจ้าความรักได้ด้วย

เรียกว่ามาที่เดียวได้ขอพรกันครบเลย ไม่ว่าจะใครจะขอพรอันใดก็สมหวัง สมความปรารถนาทุกประการ



## วัดหวังต้าเซียน (Wong Tai Sin Temple)

นำท่านเดินทางสู่ **วัดหวังต้าเซียน (Wong Tai Sin Temple)** หรือ ซิกซิกหยวน ห่วงไต้ซิน ขอพรท่าน ห่วงไต้ซิน ที่เชื่อกันว่า “สามารถประทานพรให้ทุกคำขอ” สักการะเทพเจ้าไฉซิงเอี้ยะ เทพเจ้าแห่งความร่ำรวยที่จะนำพาโชคลาภมาให้ เลื่องลือในด้านการให้พรโชคลาภ ความเจริญรุ่งเรือง ความร่ำรวย และการประสบผลสำเร็จจากสิ่งที่ขอไว้

### สุดพิเศษ

นำท่านลงสู่ “ห้องลับ” อันศักดิ์สิทธิ์ภายใน **วัดหวังต้าเซียน ณ วิหารไท่ส่วยเอี้ย (Taisui Yuenchen Hall)** สถานที่ซึ่งชาวฮ่องกงเชื่อว่าเป็นศูนย์รวมพลังแห่งดวงชะตาและกาลเวลา วิหารแห่งนี้เป็นที่ประดิษฐานองค์ไท่ส่วยเอี้ย เทพผู้ดูแลดวงชะตาประจำปี ตามคติความเชื่อของลัทธิเต๋า การเข้าสักการะ ณ ที่แห่งนี้ เปรียบเสมือนการเสริมสิริมงคล แก่ขง เสริมดวง และขอพรให้ชีวิตราบรื่นตลอดปี ภายในพิธี ท่านจะได้สักการะตามลำดับอันเป็นมงคล ได้แก่



- 1) ไหว้เทพเจ้าแห่งกาลเวลา (เต้าโหมว) เพื่อความมั่นคงและความราบรื่นในชีวิต
- 2) ไหว้พระประจำปี เพื่อความเป็นสิริมงคลตลอดปีปัจจุบัน

3) ไหว้พระประจำปีเกิดของตนเอง เพื่อเสริมดวงชะตาเฉพาะบุคคล

โดยแจ้งปี ค.ศ. แก่เจ้าหน้าที่ภายในวิหาร เพื่อทำการตรวจแผนภูมิตวงชะตาและแนะนำองค์พระประจำปีเกิดที่ถูกต้อง ทั้งนี้ ในแต่ละราศีและแต่ละปีเกิด จะมีพระประจำปีรวม 5 องค์ ซึ่งล้วนมีความหมายและพลังคุ้มครองแตกต่างกันไป โดนจะมีโถงและเจ้าหน้าที่ประจำวิหารคอยนำการทำพิธีอย่างละเอียด ตามหลักความเชื่อดั้งเดิมของชาวท้องถิ่น เพื่อให้การสักการะถูกต้อง ครบถ้วน และเปี่ยมไปด้วยความศรัทธา



วัดกวนไท  
(Kwan Tai Temple)

จากนั้นนำท่านเดินทางสู่ **วัดกวนไท (Kwan Tai Temple)** สร้างขึ้นในปี 1891 เพื่อบูชาเทพเจ้ากวนอู ซึ่งเป็นเทพเจ้าแห่งความซื่อสัตย์ และเปี่ยมไปด้วยคุณธรรม ภายในวัดมีรูปปั้นกวนอูขนาดใหญ่ตั้งอยู่ที่แท่นบูชา มีผู้คนจำนวนมากมาสักการะท่านกวนอูเพื่อขอพรให้ประสบความสำเร็จในธุรกิจ เรื่องความโชคดี โชคลาภ การค้าขาย และการปกป้องคุ้มครอง

#### วิธีการไหว้และขอพร

ทางวัดจะมีจุดขายชุดไหว้ ซึ่งประกอบด้วย เทียน รูปใหญ่ รูปเล็ก และ กระดาษ

1. จุดเทียน 2 เล่ม แล้วนำไปปักในกระถาง ด้านในวัด ซึ่งจะวางไว้ที่หน้า เจ้าพ่อกวนอู แยกปักกระถาง ด้านซ้าย และด้านขวา อย่างละ 1 เล่ม
2. จุดรูปใหญ่ 3 ดอก แล้วหันหน้าออกไปทางประตูวัดเพื่อไหว้ฟ้าดิน ให้ฟ้าดินเปิดทางในการขอพรให้ราบรื่นก่อน แล้วจึงหันกลับมาไหว้ขอพรเจ้าพ่อกวนอู เนื่องจากภายในวัดค่อนข้างเล็กมีพื้นที่จำกัด เมื่อขอพรเสร็จแล้ว จึงแนะนำให้นำรูปใหญ่มาปักที่กระถางรูปหน้าลานวัด

3. ถัดมาให้ นำรูปเล็กไปสักการะตามจุดต่าง ๆ ภายในวัด ซึ่งมี 2 จุดหลักที่แนะนำคือ พระโพธิสัตว์กวนอิม และ ท่านเปากง หรือ เปาบุ้นจิ้น โดยใช้รูปจุดละ 3 ดอก หากมีรูปเหลือให้นำมาปักที่กระถางปักเทียนด้านหน้า เจ้าพ่อกวนอู
4. ขั้นตอนสุดท้าย คือ นำกระดาษในชุดไหว้ไปเผา ซึ่งจะมีเจ้าหน้าที่รอรับกระดาษอยู่หน้าเตาเผาบริเวณลานวัด สามารถนำกระดาษส่งให้เจ้าหน้าที่ได้เลย เป็นอันเสร็จพิธี

กลางวัน

รับประทานอาหารกลางวัน ณ ภัตตาคาร (มือที่ 2) เมนูพิเศษ... ชาบูสไตล์ฮ่องกง (เครื่องต้ม น้ำอัดลม + เบียร์ ไม่อั้น!!)



จากนั้นอิสระให้ท่านเต็มอิ่มกับการ **ช้อปปิ้งย่านจิมซาจуй (Tsim Sha Tsui)** มีทั้งร้านเสื้อผ้า ร้านอาหาร และร้านขายเครื่องประดับที่แข่งกันเรียกลูกค้าตลอดแนวถนนที่มีทั้งสินค้าหรูหราและอุปกรณ์อิเล็กทรอนิกส์ ตั้งอยู่บนถนนนาธาน ถนนทอดยาวตั้งแต่ จิมซาจуй จนถึงย่าน ปรีนซ์เอ็ดเวิร์ด เต็มไปด้วยร้านค้าต่างๆมากมายทั้งเสื้อผ้าแบรนด์เนมระดับ HI-END ชื่อดังทั่วโลกห้างสรรพสินค้าที่ทันสมัย จากถนนนาธานไปที่ถนนแคนตัน ท่านจะตื่นตาตื่นใจไปกับอาคารเลิศแบรนด์ที่เรียงติดกันเป็นแถบ นอกจากนี้ยังมี HARBOUR CITY ศูนย์การค้ายักษ์ใหญ่ของฮ่องกง ซึ่งมีร้านค้ากว่า 450 ร้านรวมอยู่ที่นี่ และมี SHOPPING COMPLEX ขนาดใหญ่ชื่อ OCEAN TERMINAL ซึ่งประกอบไปด้วยห้างสรรพสินค้าเรียงรายกันอยู่ และมีทางเชื่อมติดต่อกันสามารถเดินทะลุถึงกันได้ให้แบรนด์ดังมากมายให้ท่านได้เลือกซื้อ ไม่ว่าจะเป็น COACH, LONGCHAMP, LOUIS VUITTON, HEMES, PRADA, GIORDANO, BOSSINI และอีกมากมาย ทางด้านตะวันออก จะมีบาร์และร้านอาหารริมน้ำจำนวนมากให้ท่านได้ผ่อนคลายหลังจากการเดินช้อปปิ้งให้พักจิบกาแฟหรือรับประทานอาหารมือเที่ยง ชมวิวของอ่าววิกตอเรีย เดินเล่นบริเวณใกล้ๆ จิมซาจуйเริ่มต้นจากหอ

นาฬิกาสมัยอาณานิคมแฉวนี้มีทัศนียภาพที่สวยงามที่สุดแห่งหนึ่งสำหรับการชมวิวตามแนวท่าเรือของเกาะฮ่องกง จิมซาจุ้ยยังอยู่ใกล้กับพิพิธภัณฑ์และแหล่งท่องเที่ยวทางวัฒนธรรมของฮ่องกง อย่างเช่น พิพิธภัณฑ์อวกาศและพิพิธภัณฑ์ศิลปะ เป็นตัวเลือกให้ท่านไปเยี่ยมชมได้อีกด้วย

ค่า **อิสระอาหารค่ำ เพื่อความสะดวกในการท่องเที่ยว**

ที่พัก **The Cityview Hotel หรือ B P Internation Hotel หรือ The Kowloon Hotel หรือ The Kimberley Hotel หรือ Eton Hotel หรือ Royal Pacific Hotel หรือ Regal Kowloon Hotel หรือระดับเทียบเท่า (โรงแรมที่ระบุในรายการเป็นเพียงโรงแรมที่นำเสนอเบื้องต้นเท่านั้น ซึ่งอาจมีการเปลี่ยนแปลง แต่โรงแรมที่เข้าพักจะเป็นโรงแรมระดับเทียบเท่ากัน)**

Day3 **วัดเจ้าแม่กวนอิมฮ่องกง – วัดปักไต้ฮ่องกง – โรงงานจิ๋วเวอร์รี่ – ร้านหยก – วัดแซงกงหมีว – สนามบินนานาชาติฮ่องกง – กรุงเทพฯ (สนามบินสุวรรณภูมิ)**

เช้า **รับประทานอาหารเช้า ณ ภัตตาคาร บริการท่านด้วยเมนูติ่มซำฮ่องกง (มื้อที่ 3)**



**วัดเจ้าแม่กวนอิมฮ่องกง (Kwun Yum Temple, Hung Hom)**



นำท่านเดินทางสู่ **วัดเจ้าแม่กวนอิมฮ่องกง (Kwun Yum Temple, Hung Hom)** เป็นวัดเล็กๆ อันเก่าแก่ ถูกสร้างมาตั้งแต่ปี พ.ศ. 2416 วัดนี้เคยมีปาฏิหาริย์เกิดขึ้น เมื่อช่วงสงครามโลกครั้งที่ 2 มีการปล่อยระเบิดลงบริเวณวัดฮ่องกง

หลายต่อหลายครั้ง ซึ่งทำให้มีผู้บาดเจ็บล้มตายเป็นจำนวนมากกว่าชาวบ้านที่เข้าไปหลบภัยในวัดฮ่องฮำกลับปลอดภัย ไม่ได้รับความบาดเจ็บ รวมถึงตัววัดก็ไม่ได้ได้รับความเสียหายแบบน่าเหลือเชื่อ จึงทำให้ชาวบ้านศุทธาและเลื่อมใสในวัดแห่งนี้มากยิ่งขึ้น และมีลักษณะสถาปัตยกรรมแบบวัดจีนดั้งเดิม วัดแห่งนี้มีชื่อเสียงโด่งดังในเรื่องของ “พิธีเยี่ยมเงินเทพเจ้า” เพื่อให้เราร่ำรวยเงินทอง เงินไหลกองทองไหลมา โดยปกติทางวัดจะมีการจัดเทศกาลพิธีเยี่ยมเงินเทพเจ้า โดยเฉพาะ แต่นอกจากนั้นในวันปกติก็สามารถมาทำพิธีขอได้ตามปกติ

### วิธีการไหว้และขอพร

1. ผู้มาขอพรต้องมีความตั้งใจและขอพรเพียงข้อเดียวสำหรับตัวเอง ไม่ให้ขอพรสำหรับคนอื่น
2. วิธีการไหว้ ผู้มาไหว้ต้องจุดธูปอธิษฐาน บอกชื่อ-นามสกุล จำนวนเงินที่ต้องการ และขอไปเพื่ออะไร จากนั้นปักธูปในกระถางธูป และนำผงธูปใส่ในซองแดงเล็กๆ (อั่งเปา) แล้วนำซองแดงวนเหนือกระถางธูป 3 รอบ



นำท่านเดินทางสู่ **วัดปักไตฮ่องฮำ (Pa Tai Temple)** เป็นหนึ่งในวัดที่เก่าแก่และสำคัญที่สุดในฮ่องกง โดยสร้างขึ้นเพื่อบูชา **เทพเจ้าปักไต** ซึ่งเป็นเทพเจ้าประจำทิศเหนือ เทพแห่งชัยชนะ ตามความเชื่อในลัทธิเต๋า เทพองค์นี้มีพลังอำนาจในการปกป้องผู้คนจากสิ่งชั่วร้าย และให้พรด้านความมั่งคั่ง ความแข็งแกร่ง และอายุยืน ปัจจุบันผู้คนนิยมไปขอพรเพื่อเสริมโชค เสริมอำนาจ ขจัดอุปสรรคและปกป้องจากสิ่งชั่วร้าย

### วิธีการไหว้และขอพร

1. เตรียมของไหว้ธูป 3 หรือ 9 ดอก, เทียนแดง 1 คู่, กระดาษเงินกระดาษทอง (สามารถซื้อที่วัด)
2. จุดธูปและตั้งจิตอธิษฐาน

- 2.1 เริ่มจากไหว้ฟ้าดิน หน้าหน้าออกจากวัด จุดธูป 3 ดอก และกล่าวคำขอพรให้สิ่งศักดิ์สิทธิ์ช่วยเปิดทาง
- 2.2 ไหว้เทพเจ้าปักษ์ไท หน้าหน้าเข้าหอนงค์เทพปักษ์ไท จุดธูปและกล่าวคำอธิษฐานตามนี้  
"ข้าพเจ้า (ชื่อ-นามสกุล) ขอถวายสักการะองค์ปักษ์ไท ขอให้ท่านประทานพรให้ข้าพเจ้ามีโชคลาภ สุขภาพแข็งแรง เดินทางปลอดภัย และปราศจากเคราะห์ร้าย" หากมีเรื่องเฉพาะเจาะจง เช่น ขอพรเรื่องงาน ธุรกิจ หรือการเดินทาง สามารถกล่าวเพิ่มเติมได้
- 2.3 ปักธูปในกระถางธูปด้านหน้าองค์เทพ และนำกระดาษเงินกระดาษทองไปเผาเพื่อเป็นเครื่องบูชา
- 2.4 หลังจากเสร็จพิธี ควรกล่าวคำขอบคุณว่า "ขอบคุณองค์ปักษ์ไทที่ประทานพร ข้าพเจ้าจะตั้งใจทำความดีและกลับมาสักการะอีก"

กลางวัน

รับประทานอาหารกลางวัน ณ ภัตตาคาร (เมื่อที่ 4) เมนูพิเศษ.. ทำน่าย่าง

### โรงงานจิวเวลรี่ (Jewelry Factory)



นำท่านชม **โรงงานจิวเวลรี่** ที่ขึ้นชื่อของฮ่องกง โดยการย่อส่วนใบพัดของกังหันวัดแซงกมาทำ เป็นเครื่องประดับ อาทิ จี้ แหวน กำไล เพื่อให้เป็นเครื่องประดับติดตัว ในการส่งเสริมดวงชะตาและเสริมดวงเรื่องฮวงจุ้ย แล้วนำไปทำพิธีปลุกเสกที่วัดแซงกหมิว จากนั้นนำท่านชม **ร้านหยก** มีสินค้ามากมายเกี่ยวกับหยก อาทิ กำไลหยก หรือสัตว์นำโชคอย่างปีเสี้ยะ อีสระให้ได้เลือกซื้อเป็นของฝาก หรือเป็นของที่ระลึกนำโชคแต่ตัวเอง



จากนั้นนำท่านเดินทางสู่ **วัดแขกหมิว หรือ วัดก้งหัน (Che Kung Temple)** ขอพรเรื่องการเดินทางปลอดภัย สุขภาพแข็งแรง โชคลาภ และเงินทอง วัดตั้งฮ่องกงที่ตั้งมาถึงเมืองไทย เป็นวัดที่มีประวัติศาสตร์ยาวนานกว่า 300 ปี ภายในวัดมีรูปปั้นสีทองเหลืองอร่าม ตั้งตระหง่านทั้งชายและขวา เป็นวัดศักดิ์สิทธิ์ที่มีความเชื่อในเรื่องก้งหันลม โดยความหมายของใบพัดทั้ง 4 คือ เดินทางปลอดภัย อายุยืนยาว เงินทองไหลมาเทมา และสมปรารถนาทุกประการ หากหมุนก้งหันตามเข็มนาฬิกา 3 รอบ จะพัดพาเอาสิ่งไม่ดีออกชีวิต และนำสิ่งดีๆ เข้ามาแทน

### วิธีการไหว้และขอพร

1. เตรียมรูปและเครื่องบูชา สามารถซื้อชุดไหว้และรูปจากบริเวณหน้าวัด
2. ไหว้เทพเจ้าฟ้าดิน หันหน้าออกนอกวัดและไหว้เทพเจ้าฟ้าดิน โดยบอกชื่อ-นามสกุล-วันเดือนปีเกิด และวัตถุประสงค์ที่มา
3. ไหว้องค์แขก เดินเข้าไปในตัววัดและไหว้องค์แขก โดยตั้งจิตอธิษฐานและขอพร
4. หมุนก้งหันลม หากชีวิตไม่ค่อยราบรื่นให้หมุนก้งหันลมด้านซ้ายไปขวา แต่หากชีวิตราบรื่นดีและอยากให้รุ่งเรืองเพิ่มขึ้นให้หมุนก้งหันลมจากขวาไปซ้าย
5. ตีกลองบริเวณด้านในทั้งสองฝั่งซ้าย-ขวา อย่างละ 3 ครั้ง
6. นำกระดาษขอพรที่เขียนไว้ใส่ลงในกล่องเพื่อฝากทำพิธีในลำดับต่อไป

### ค่า อิสระอาหารค่ำ เพื่อความสะดวกในการท่องเที่ยว

สมควรแก่เวลานำท่านเดินทางสู่ **สนามบินนานาชาติฮ่องกง** เขตบริหารพิเศษฮ่องกง แห่งสาธารณรัฐประชาชนจีน  
18.55 น. นำท่านออกเดินทางสู่ **สนามบินสุวรรณภูมิ** โดยสายการบิน **Thai Airways** เที่ยวบินที่ **TG639** (มีบริการอาหารและเครื่องดื่มบนเครื่อง)  
20.40 น. เดินทางถึง **สนามบินสุวรรณภูมิ** โดยสวัสดิภาพ พร้อมความประทับใจ

## ✔ อัตราค่าบริการรวม



ค่าตัวโดยสารเครื่องบินไป-กลับ ชั้นประหยัด พร้อมค่าภาษีสนามบินทุกแห่งตามรายการทัวร์ข้างต้น



คุ้มครองการเสียชีวิตจากอุบัติเหตุสูงสุด 2,000,000 บาท คุ้มครองค่ารักษาพยาบาลจากอุบัติเหตุสูงสุด 500,000 บาท



เจ้าหน้าที่บริษัท ฯ คอยอำนวยความสะดวกทุกท่านตลอดการเดินทาง

*(เงื่อนไขตามกรมธรรม์) เชื้อนไขประกันการเดินทาง ค่าประกันอุบัติเหตุและค่ารักษาพยาบาล คุ้มครองเฉพาะกรณีที่ได้รับอุบัติเหตุระหว่างการเดินทางไม่คุ้มครองถึงการสูญเสียทรัพย์สินส่วนตัวและไม่คุ้มครองโรคประจำตัวของผู้เดินทาง และคุ้มครองเฉพาะผู้เดินทางไปกลับพร้อมกรุ๊ปเท่านั้น*



ค่าประกันวินาศภัยเครื่องบินตามเงื่อนไขของแต่ละสายการบิน



ค่าที่พักห้องละ 2-3 ท่าน ตามโรงแรมที่ระบุไว้ในรายการหรือ ระดับเทียบเท่า

- กรณีห้อง TWIN BED (เตียงเดี่ยว 2 เตียง) ซึ่งโรงแรมไม่มีหรือเต็ม ทางบริษัทขอปรับเป็นห้อง DOUBLE BED แทนโดยมี ต้องแจ้งให้ทราบล่วงหน้า  
- หากต้องการห้องพักแบบ DOUBLE BED ซึ่งโรงแรมไม่มีหรือเต็ม ทางบริษัทขอปรับเป็นห้อง TWIN BED แทนโดยมี ต้อง แจ้งให้ทราบล่วงหน้า เช่นกัน  
- กรณีพักแบบ TRIPLE ROOM 3 ท่าน ท่านที่ 3 อาจเป็นเสริมเตียง หรือ SOFA BED หรือ เสริมพูกที่นอน ทั้งนี้ ขึ้นอยู่กับรูปแบบการจัดห้องพักของโรงแรมนั้นๆ



ค่าอาหาร ค่าเข้าชม และ ค่ายานพาหนะทุกชนิดตามที่ระบุไว้ในรายการทัวร์ข้างต้น



ค่าน้ำหนักกระเป๋าเดินทางตามสายการบิน กำหนดไว้ที่ 23 กิโลกรัม / ท่าน / ใ

## ✘ อัตราค่าบริการไม่รวม



ค่าทำหนังสือเดินทางไทย และเอกสารต่างตัว



ค่าน้ำหนักกระเป๋าเดินทางในกรณีที่เกิดกว่าสายการบินกำหนด



ค่าภาษีน้ำมัน ที่สายการบินเรียกเก็บเพิ่มภายหลังจากทางบริษัทฯ ได้ออกตั๋วเครื่องบินไปแล้ว ซึ่งลูกค้าต้องชำระส่วนต่างเพิ่ม อัตราค่าทัวร์ที่นำเสนอนี้ ได้รวมภาษีน้ำมันและภาษีสนามบินตามอัตราปัจจุบัน ณ วันที่ออกโปรแกรมแล้ว อย่างไรก็ตาม หากก่อนวันเดินทาง ทางสายการบินมีการประกาศปรับขึ้นค่าภาษีน้ำมัน ภาษีสนามบิน หรือมีค่าใช้จ่ายเพิ่มส่วนอื่นๆ (แม้ว่าทางบริษัทฯ จะได้ทำการออกตั๋วเครื่องบินไปแล้วก็ตาม) ทางบริษัทฯ ขอความกรุณาเรียกเก็บค่าใช้จ่ายในส่วนต่างนี้เพิ่มตามความเป็นจริง



ค่าใช้จ่ายส่วนตัวนอกเหนือจากรายการ เช่น ค่าเครื่องดื่ม, ค่าอาหารที่สั่งเพิ่ม, ค่าโทรศัพท์ ฯลฯ สำหรับท่านที่รับประทานอาหารพิเศษ อาหารเจ หรือไม่ทานเนื้อสัตว์ ไม่ทานหมู ไม่ทานไก่ และมีความจำเป็นให้ทางบริษัท จัดเตรียมอาหารไว้ให้ท่านเป็นพิเศษนอกเหนือจากที่กรุ๊ปจัดไว้ในรายการ ขอสงวนสิทธิ์ในการเรียกเก็บค่าใช้จ่ายเพิ่มเติมตามจริงหน้างาน



ภาษีมูลค่าเพิ่ม 7% และหัก ณ ที่จ่าย 3%



ค่าธรรมเนียมเอกสารเข้าเมืองสำหรับผู้ถือพาสปอร์ตต่างประเทศ

- ใต้หวัน ประกาศยกเลิกวีซ่าให้กับคนไทย ผู้ที่ประสงค์จะพำนักระยะสั้นในรอบ 14 วัน ขยายมาตรการฟรีวีซ่าไปจนถึง 31 กรกฎาคม 2569  
- ออสเตรเลีย, มาเก๊า และเวียดนาม ประกาศยกเลิกวีซ่าให้กับคนไทย ผู้ที่ประสงค์จะพำนักระยะสั้นในรอบ 30 วัน



ค่าทิปมัคคุเทศก์ท้องถิ่นและคนขับรถ รวม 1,500 บาท/ท่าน/กรุ๊ป (เด็กชำระทิปเท่ากับผู้ใหญ่) ชำระที่สนามบิน

**\*\*รวมภาษีน้ำมัน และ ภาษีสนามบินทุกแห่ง ณ วันที่ 01 เม.ย. 69 \*\***  
(หากสายการบินมีการปรับภาษีน้ำมันเพิ่มในภายหลัง ทางบริษัทฯ ขอสงวนสิทธิ์ในการเรียกเก็บส่วนต่างตามจริง)





## เงื่อนไขการให้บริการ

1. การเดินทางในแต่ละครั้งจะต้องมีผู้โดยสารจำนวน 9 ท่านขึ้นไป ถ้าผู้โดยสารไม่ครบจำนวนดังกล่าว ทางบริษัทฯ ขอสงวนสิทธิ์ในการเปลี่ยนแปลงราคาหรือยกเลิกการเดินทาง
2. ในกรณีที่ลูกค้าต้องออกตัวโดยสารภายในประเทศ กรุณาติดต่อเจ้าหน้าที่ของบริษัทฯ เพื่อเช็คว่ากรุ๊ปมีการคอนเฟิร์มเดินทางก่อนทุกครั้ง เนื่องจากสายการบินอาจมีการปรับเปลี่ยนไฟล์ทบิน หรือเวลาบิน โดยไม่ได้แจ้งให้ทราบล่วงหน้า ทางบริษัทฯ จะไม่รับผิดชอบใด ๆ ในกรณี ถ้าท่านออกตัวภายในโดยไม่แจ้งให้ทราบและหากไฟล์ทบินมีการปรับเปลี่ยนเวลาบินเพราะถือว่าท่านยอมรับในเงื่อนไขดังกล่าว
3. การชำระค่าบริการ
  - 3.1 กรุณาชำระมัดจำ ท่านละ 10,000 บาท / ช่วงวันหยุดเทศกาล ท่านละ 15,000 บาท
  - 3.2 กรุณาชำระค่าทัวร์เต็มจำนวน ในกรณีที่ค่าทัวร์ราคาต่ำกว่า 10,000 บาท
  - 3.3 กรุณาชำระค่าทัวร์ส่วนที่เหลือ 30 วันก่อนออกเดินทาง \*\*45 วันก่อนเดินทางสำหรับช่วงสงกรานต์และปีใหม่\*\*
  - 3.4 กรณีวันเดินทางน้อยกว่า 21 วัน หรือราคาทัวร์โปรโมชัน ต้องชำระค่าทัวร์เต็มจำนวนเท่านั้น
4. กรณีผู้เดินทางที่ต้องการความช่วยเหลือเป็นพิเศษ เช่น การขอใช้วีลแชร์ที่สนามบิน กรุณาแจ้งบริษัทฯ อย่างน้อย 7 วันก่อนการเดินทาง หรือเริ่มตั้งแต่ท่านจองทัวร์ มิฉะนั้นทางบริษัทฯ ไม่สามารถจัดการได้ล่วงหน้า ทางบริษัทฯ ขอสงวนสิทธิ์ในการเรียกเก็บค่าใช้จ่ายตามจริงที่เกิดขึ้นกับผู้เดินทาง (ถ้ามี)
5. กรณีใช้หนังสือเดินทางราชการ (เล่มน้ำเงิน) เดินทางเพื่อการท่องเที่ยวเกี่ยวกับคณะทัวร์ หากท่านถูกปฏิเสธในการเข้า-ออกประเทศใด ๆ ก็ตาม ทางบริษัทฯ ขอสงวนสิทธิ์ไม่คืนค่าทัวร์และรับผิดชอบใด ๆ ทั้งสิ้น
6. *ทางบริษัทฯ ทำหน้าที่เป็นเพียงตัวแทนในการประสานงานการเดินทางเท่านั้น และ ขอสงวนสิทธิ์ปฏิเสธความรับผิดชอบและไม่สามารคคืนเงินค่าบริการหรือชดเชยค่าเสียหายใดๆ ได้ในทุกกรณี สำหรับความสูญเสีย, ความเสียหาย, หรือค่าใช้จ่ายที่เพิ่มขึ้นของนักท่องเที่ยว ซึ่งเกิดจากเหตุสุดวิสัยและปัจจัยที่นอกเหนือการควบคุมของบริษัทฯ อาทิเช่น: ภัยธรรมชาติ, สภาพอากาศแปรปรวน, ภัยสงคราม, การจลาจล, การนัดหยุดงาน, โรคระบาด, การยกเลิก/ล่าช้า/เปลี่ยนแปลงตารางการบิน, ความขัดข้องของการคมนาคม, อุบัติเหตุ, ความเจ็บป่วย, การสูญหายหรือเสียหายของสัมภาระ, ตลอดจนการถูกปฏิเสธการเข้า-ออกเมืองหรือข้อห้ามทางกฎหมายจากเจ้าหน้าที่รัฐ ทั้งนี้ บริษัทฯ จะให้ความช่วยเหลือทางด้านการประสานงานอย่างสุดความสามารถ*



## เงื่อนไขอื่นๆ

**โปรดตรวจสอบ PASSPORT :** กรุณานำพาสปอร์ตติดตัวมาในวันเดินทาง พาสปอร์ตต้องมีอายุไม่ต่ำกว่า 6 เดือน หรือ 180 วัน ขึ้นไปก่อนการเดินทาง และต้องมีหน้ากระดาษอย่างต่ำ 6 หน้า

**หมายเหตุ :** สำหรับผู้เดินทางที่อายุไม่ถึง 18 ปี และไม่ได้เดินทางกับบิดา มารดา ต้องมีจดหมายยินยอมให้บุตรเดินทางไปต่างประเทศจากบิดาหรือมารดาแนบมาด้วย

รายการทัวร์นี้มีलग ร้านจิวเวลรี่ และ ร้านหยก โดยจะใช้เวลาประมาณ 60 นาที/ร้าน  
กรณีถ้าหากลูกค้าไม่มีความประสงค์จะเข้าร้านขายสินค้า หรือหากท่านต้องการแยกตัวออกจากคณะ  
ทางบริษัทฯ ขอสงวนสิทธิ์ในการเรียกเก็บค่าใช้จ่ายที่เกิดขึ้นจากท่านเป็นจำนวนเงิน 5,000 บาท/ท่าน  
อัตราค่าบริการนี้เฉพาะพาสปอร์ตไทยเท่านั้น ในกรณีพาสปอร์ตต่างชาติ จ่ายเพิ่ม ท่านละ 5,000 บาท





## เงื่อนไขการยกเลิก

\*\*กรณีการขอยกเลิกการเดินทาง หรือเลื่อนการเดินทาง นักท่องเที่ยวหรือตัวแทนจำหน่าย(ผู้มีชื่อในเอกสารการจอง) จะต้องแพกซ์ อีเมลล์ หรือ มาเซ็นเอกสารการยกเลิกที่บริษัท ใดๆอย่างใดอย่างหนึ่ง เพื่อเป็นการแจ้งยกเลิกกับทางบริษัทอย่างเป็นทางการเป็นลายลักษณ์อักษร (ทางบริษัทไม่ขอรับยกเลิกการจอง ผ่านทางโทรศัพท์ไม่ว่ากรณีใดๆ)

\*\*กรณีนักท่องเที่ยวหรือตัวแทนจำหน่าย ต้องการขอรับเงินค่าบริการคืน นักท่องเที่ยวหรือตัวแทนจำหน่าย (ผู้มีชื่อในเอกสารการจอง) จะต้องแพกซ์ อีเมลล์ หรือ มาเซ็นเอกสารการขอรับเงินคืนที่บริษัท ใดๆอย่างใดอย่างหนึ่ง เพื่อทำเรื่องขอรับเงินค่าบริการคืน โดยแนบหนังสือมอบอำนาจพร้อมหลักฐานประกอบการมอบอำนาจ หลักฐานการชำระค่าบริการต่างๆ และหน้าสมุดบัญชีธนาคารที่ต้องการให้นำเงินเข้าให้ครบถ้วน โดยมีเงื่อนไขการคืนเงินค่าบริการ ตาม “ประกาศคณะกรรมการธุรกิจนำเที่ยวและมัคคุเทศก์ เรื่อง หลักเกณฑ์เกี่ยวกับการกำหนดอัตราการจ่ายเงินค่าบริการคืนให้แก่นักท่องเที่ยว พ.ศ. 2563” ดังนี้

### ยกเลิก ไม่น้อยกว่า 45 วันก่อนการเดินทาง (ไม่นับวันเดินทาง)

**คืนเงินค่าทัวร์เต็มจำนวน** ยกเว้น ค่าใช้จ่ายที่เกิดขึ้นจริงเพื่อการเตรียมการนำเที่ยว ทั้งหมด เช่น ค่ามัดจำตัวเครื่อง ค่าบริการแลนด์ ต่างประเทศ เป็นต้น

### การยกเลิกเดินทางกับกรุ๊ปที่ออกเดินทางช่วงเทศกาลวันหยุด เช่น ปีใหม่, สงกรานต์ เป็นต้น

บางสายการบินมีการกักที่นั่งที่ติดกับสายการบิน และค่ามัดจำที่ปัก รวมถึงเที่ยวบินพิเศษ เช่น CHARTER FLIGHT **จะไม่มีการคืนเงินมัดจำ หรือ ค่าทัวร์ทั้งหมดที่ชำระแล้ว** ไม่ว่าจะยกเลิกด้วยกรณีใดๆ

### ยกเลิก ไม่น้อยกว่า 15-44 วันก่อนเดินทาง (ไม่นับวันเดินทาง)

**คืนเงิน 50% ของค่าทัวร์ทั้งหมด** ยกเว้น ค่าใช้จ่ายที่เกิดขึ้นจริงเพื่อการเตรียมการนำเที่ยวทั้งหมด เช่น ค่ามัดจำตัวเครื่อง ค่าบริการแลนด์ ต่างประเทศ เป็นต้น

### หากท่านงดการใช้บริการรายการใดรายการหนึ่ง หรือไม่เดินทางพร้อมคณะ:

ทางบริษัทฯ จะถือว่าท่านสละสิทธิ์ **ไม่อาจเรียกร้องค่าบริการและเงินมัดจำคืน ไม่ว่าจะกรณีใดๆ ทั้งสิ้น**

### ยกเลิก น้อยกว่า 15 วันก่อนการเดินทาง

**ทางบริษัทฯ ขอสงวนสิทธิ์ ไม่คืนเงินค่าทัวร์ทั้งหมด** การจ่ายเงินคืนแก่นักท่องเที่ยวตามข้อกำหนดด้านบน ซึ่งมีการหักเงินในบางส่วนนั้น เนื่องจากทางบริษัทมีค่าใช้จ่ายที่ได้จ่ายจริงเพื่อการเตรียมการนำไปแล้ว เช่น การมัดจำที่นั่งบัตรโดยสารเครื่องบิน การจองที่พัก และ ค่าใช้จ่ายที่จำเป็นอื่นๆ เป็นต้น

### กรณีที่กองตรวจคนเข้าเมืองในกรุงเทพฯ และต่างประเทศปฏิเสธการเดินทางออกหรือเข้าประเทศที่ระบุ

**บริษัทฯ ขอสงวนสิทธิ์ที่จะไม่คืนค่าทัวร์** ไม่ว่าจะกรณีใดๆ \*สำคัญ !! บริษัททำธุรกิจเพื่อการท่องเที่ยวเท่านั้น ไม่สนับสนุนการเดินทางเข้าญี่ปุ่นโดยผิดกฎหมาย ลูกค้าต้องผ่านการตรวจคนเข้าเมืองด้วยตัวของตัวเอง โดยมีมัคคุเทศก์ไม่สามารถช่วยเหลือใดๆได้ทั้งสิ้น \*





## สำคัญ โปรดอ่านเงื่อนไขที่ท่านควรรทราบ



### ข้อมูลสำคัญเกี่ยวกับสายการบิน

การจัดที่นั่งบนเครื่องบินจะถูกกำหนดโดยสายการบิน ซึ่งจะดำเนินการผ่านระบบอัตโนมัติ ผู้โดยสารไม่สามารถเลือกที่นั่งได้ และที่นั่งอาจไม่ได้อยู่ติดกัน ซึ่งบริษัทไม่สามารถเข้าไปจัดการได้แต่อย่างใด



### ข้อมูลสำคัญเกี่ยวกับโรงแรมที่พัก

ห้องพักในโรงแรมอาจมีความแตกต่างกัน ดังนั้น ห้องพักประเภทห้องเดี่ยว (Single) ห้องพักร่วม (Twin/Double) และห้องพักสำหรับ 3 ท่าน (Triple) อาจไม่ได้ตั้งอยู่ในอาคารหรือชั้นเดียวกัน



### เงื่อนไขและข้อควรทราบอื่นๆ ทัวไปที่ท่านควรรทราบ

รายการทัวร์อาจมีการปรับเปลี่ยนหรือยกเลิกตามสภาพอากาศและความเหมาะสม โดยคำนึงถึงความปลอดภัยของผู้เดินทางเป็นหลัก โดยไม่จำเป็นต้องแจ้งให้ทราบล่วงหน้า

อัตราค่าทัวร์ที่นำเสนอนี้ ได้รวมภาษีน้ำมันและภาษีสนามบินตามอัตราปัจจุบัน ณ วันที่ออกโปรแกรมแล้ว อย่างไรก็ตาม หากก่อนวันเดินทาง ทางสายการบิน มีการประกาศปรับขึ้นค่าภาษีน้ำมัน ภาษีสนามบิน หรือมีค่าใช้จ่ายเพิ่มส่วนอื่นๆ (แม้ว่าทางบริษัทฯ จะได้ทำการออกตั๋วเครื่องบินไปแล้วก็ตาม) ทางบริษัทฯ ขอความกรุณาเรียกเก็บค่าใช้จ่ายในส่วนต่างนี้เพิ่มตามความเป็นจริง

## ไม่รับผิดชอบค่าใช้จ่าย ตั๋วเครื่องบินภายในประเทศทุกกรณี

กรณีที่ท่านเดินทางจากต่างจังหวัด ค่าใช้จ่ายในการเดินทางเช่น ตั๋วเครื่องบิน รถไฟ รถทัวร์ ที่พัก ไม่ได้ อยู่ในรายการทัวร์ รวมถึงกรณีที่เกี่ยวข้อง (ภายในประเทศ) มีการเปลี่ยนแปลงอันเนื่องมาจาก สายการบินเปลี่ยนแปลงเวลาบิน เกี่ยวข้อง ยกเลิกเที่ยวบิน หรือสาเหตุสุดวิสัยอื่นๆ ทางบริษัทฯ จะไม่รับผิดชอบค่าใช้จ่ายในส่วนนี้



### หากทำการชำระเงินแล้ว

ทางบริษัทฯ ขอสงวนสิทธิ์ในการถือว่าท่านได้ยอมรับเงื่อนไขดังกล่าวแล้ว และจะไม่มีข้อพิพาทใดๆ เนื่องจากท่านได้ยอมรับเงื่อนไขในการให้บริการแล้ว

**สำคัญ!!**

กรุณาอ่านเงื่อนไขแบบท้ายโดยละเอียดเพื่อประโยชน์สูงสุดของท่าน

